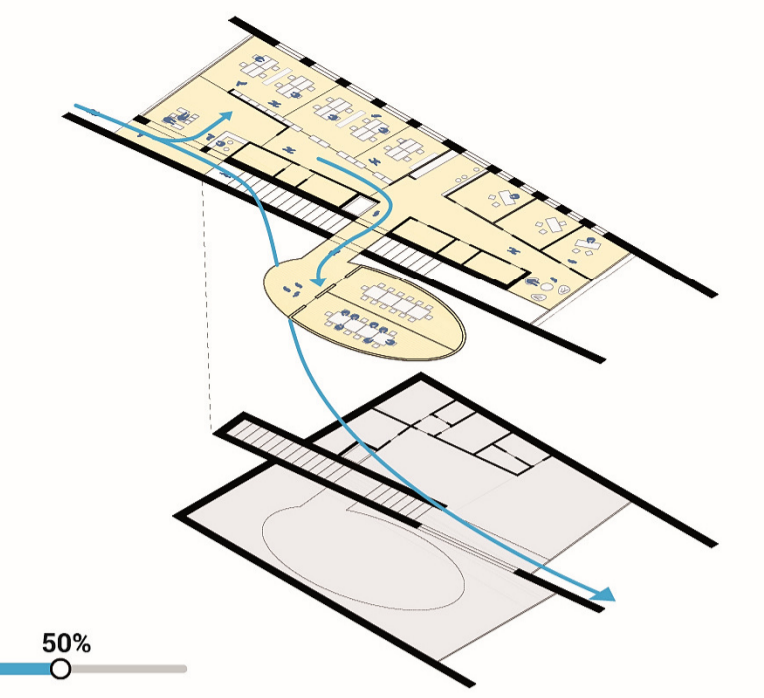
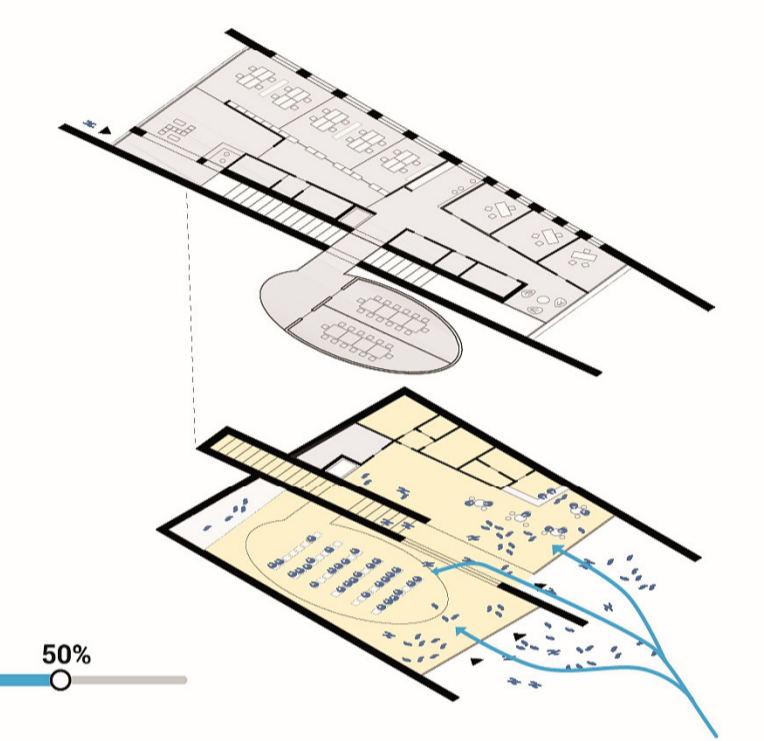


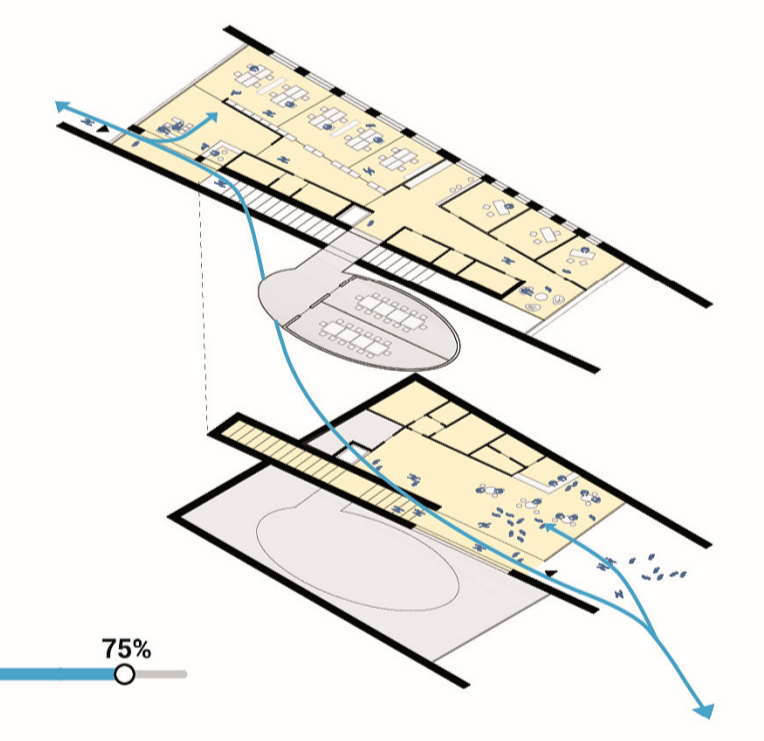
scenari di utilizzo



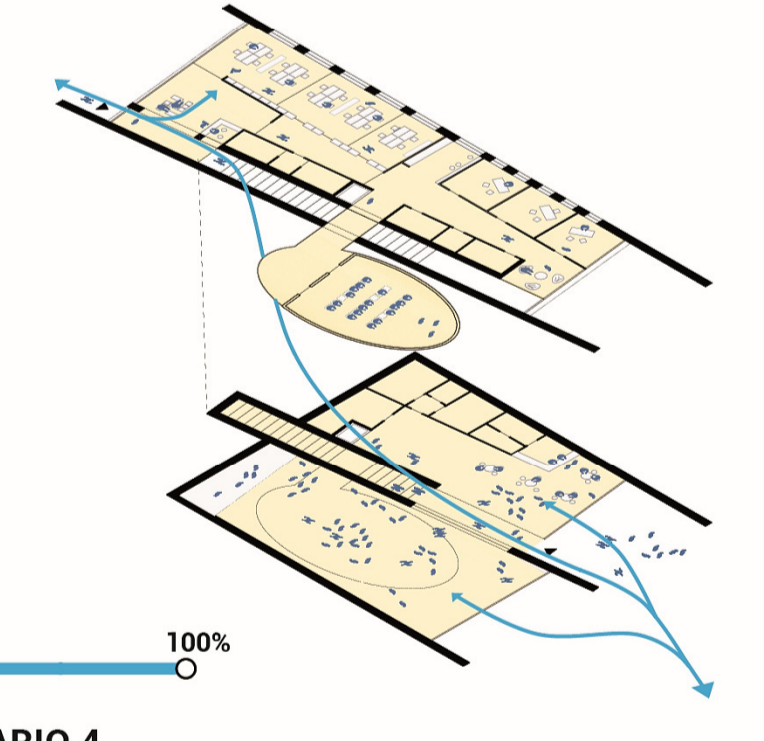
**SCENARIO 1**  
**uffici attivi, hall eventi non attiva**  
 Gli spazi all'interno della "gemma" sono attivabili per riunioni, incontri formativi e attività direzionali dell'azienda. La hall eventi è un'area che può essere attivata in occasione di eventi che richiedano spazi più grandi, il bar caffetteria può funzionare separatamente con accesso indipendente.



**SCENARIO 2**  
**uffici non attivi, hall eventi attiva**  
 Nel caso di eventi particolarmente partecipati e qualora sia richiesto un unico grande spazio in continuità con l'esterno della piazza, è possibile massimizzare la permeabilità degli spazi sfruttando interamente la hall eventi.

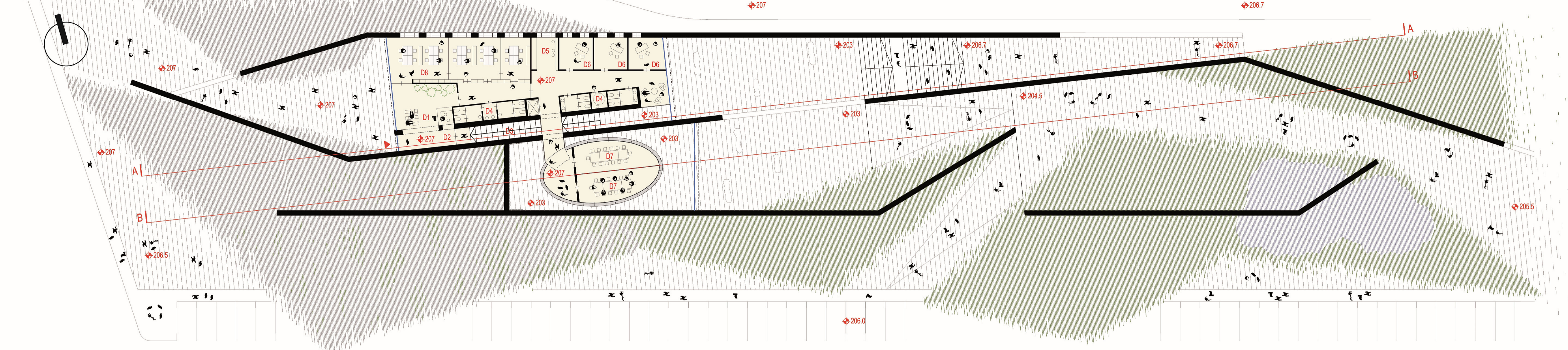


**SCENARIO 3**  
**uffici attivi, hall eventi parzialmente attiva**  
 Qualora le attività di promozione e formazione richiedano ampi spazi per ospitare un numero maggiore di persone, è possibile compartimentare l'area hall eventi e attivarla solo parzialmente, scegliendo di mantenere o meno la permeabilità con gli spazi di pertinenza e con l'area uffici.

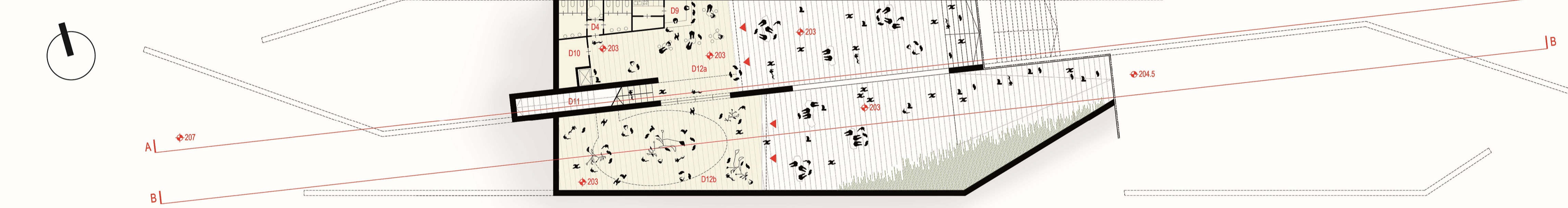


**SCENARIO 4**  
**uffici attivi, hall eventi attiva**  
 L'edificio può infine essere sfruttato completamente, con la massima permeabilità degli spazi, oltre che usufruire dell'ampia varietà di ambienti e della flessibilità delle configurazioni che si possono creare all'interno e negli spazi di pertinenza.

pianta piano terra

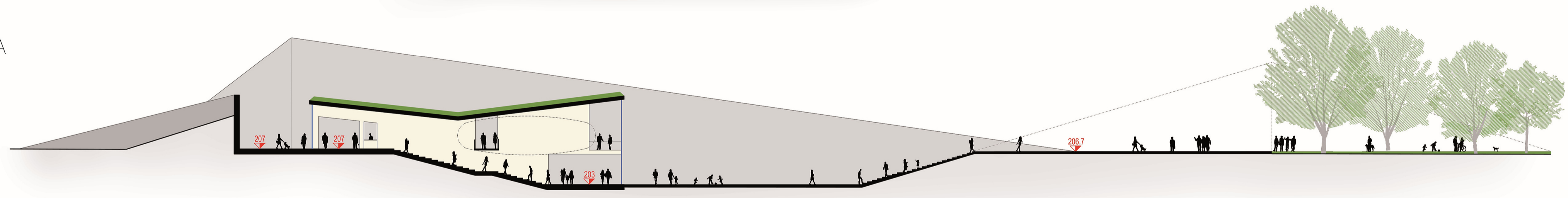


pianta piano -1

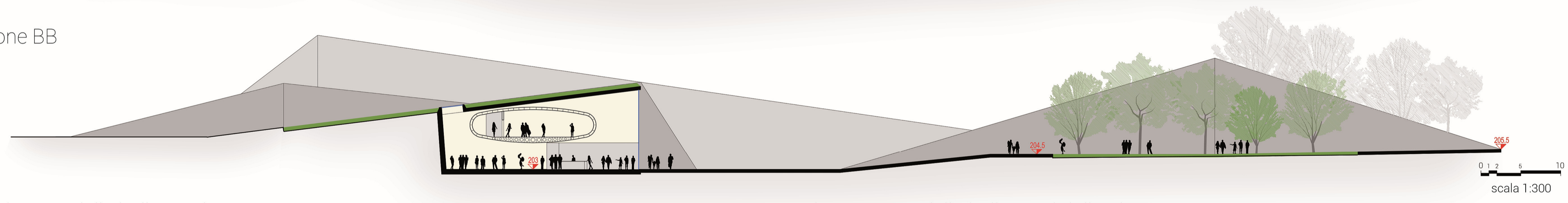


- D1 \_ hall
- D2 \_ desk reception
- D3 \_ scala
- D4 \_ servizi igienici
- D5 \_ coffee break
- D6 \_ uffici Stone City
- D7 \_ sala riunioni
- D8 \_ uffici
- D9 \_ bar caffetteria
- D10 \_ deposito
- D11 \_ locale tecnico
- D12a \_ zona eventi
- D12b \_ zona eventi

sezione AA



sezione BB



vista interna della hall eventi



vista esterna della hall eventi dalla piazza

