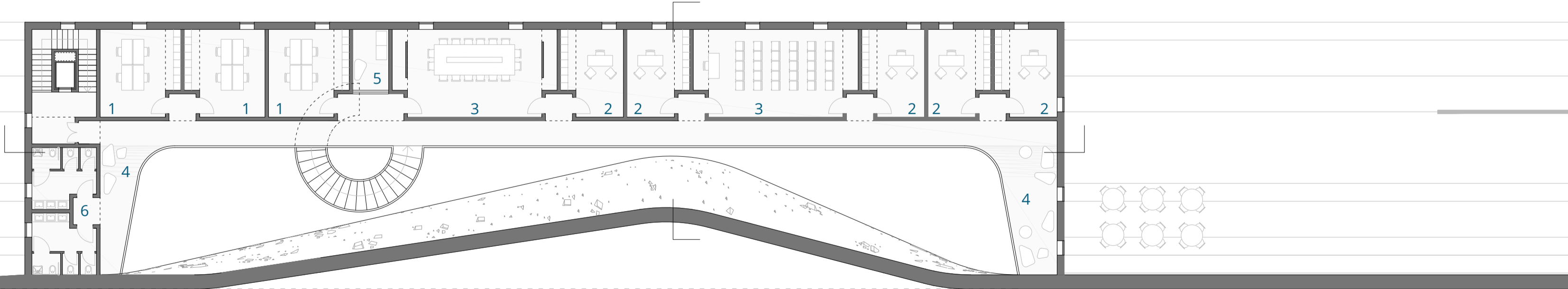


La peculiarità, la bellezza e la consistenza dei prodotti dell'azienda, sono le generatrici e gli elementi guida dell'intero progetto. Una torre simbolica, posta nell'area retrostante il grande muro e recante la scritta "stone city", rompe la linearità orizzontale del complesso e si innalza oltre la cortina muraria. Il lungo muro frontale filtra lo spazio retrostante caratterizzato dall'edificio polifunzionale, addossato alla parete muraria che si piega per consentire l'accesso, e dagli spazi esterni suddivisi in un'area per gli eventi e manifestazioni e da un'area monumentale ed espositiva dei prodotti Granulati Zandobbio. L'area di fabbrica e le relative aree pertinenziali, sono ora dotate di entità propria e ridefinite entro i margini formali del grande muro che contiene simbolicamente al suo interno, l'intero sito produttivo.

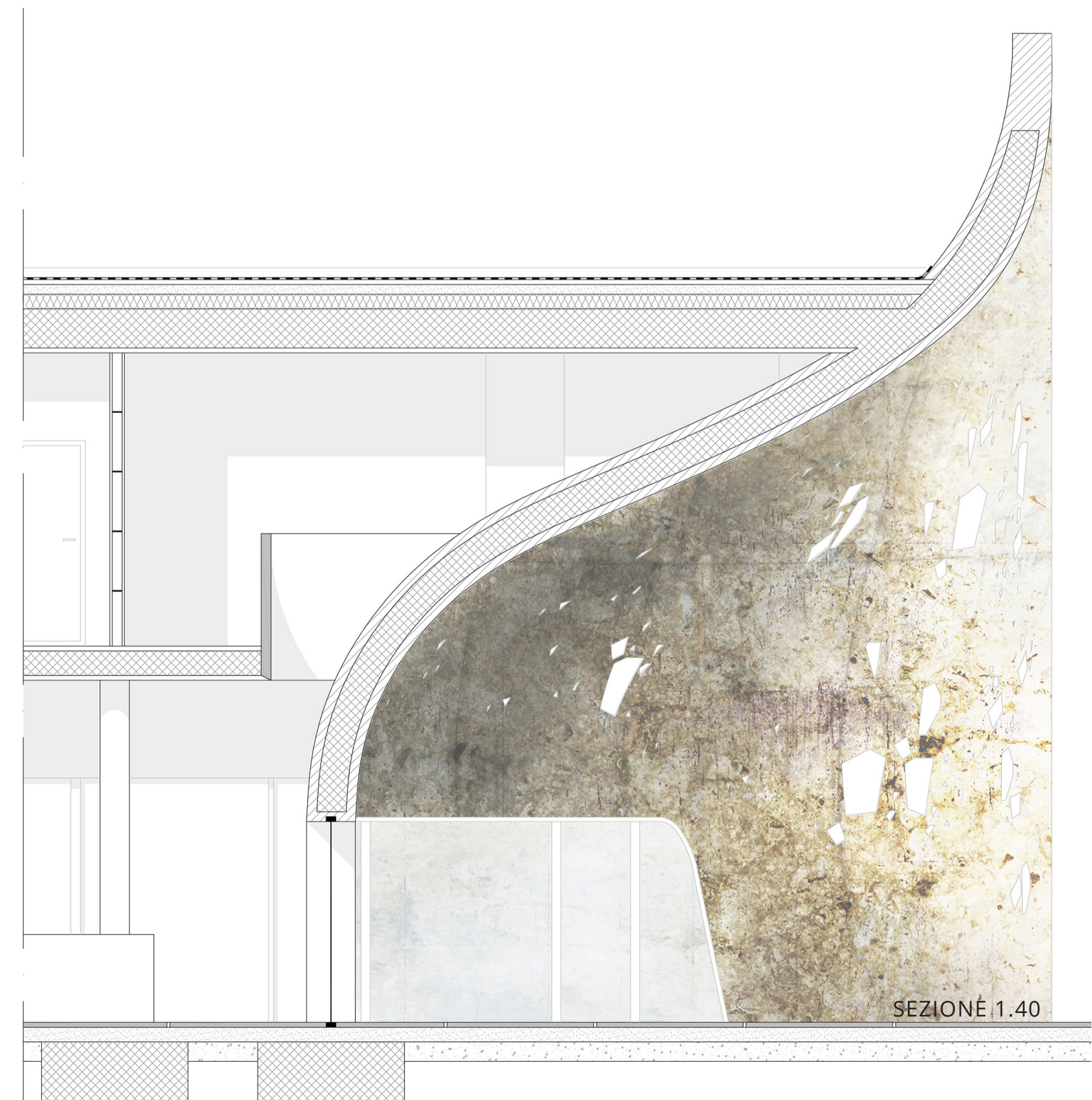
- 1. uffici Stone City (3) 22 mq
- 2. uffici (5) 16 mq
- 3. sala riunioni 43 mq
- 4. zona relax 30 mq
- 5. spazio coffee-break 7 mq
- 6. servizi igienici 30 mq



PIANTA PIANO PRIMO 1.200



SEZIONE LONGITUDINALE 1.200



SEZIONE 1.40