

Il nome, il logo e la collocazione geografica della sede di Zandobbio Granulati rimandano al legame con la materia e con la storia di Zandobbio, località vocata all'estrazione della pietra. Il progetto esprime un brand aziendale che instaura una relazione con il luogo, la storia e il paesaggio delle cave: la prossimità con l'autostrada e la visibilità dal traffico aereo soprastante, pongono al centro delle scelte progettuali l'importanza della scala dell'intervento.

Per dare visibilità e forza comunicativa all'azienda, il concept di progetto si rifà alla fisicità e materialità della cava quale segno antropico nel territorio e archetipo dello spazio, di vuoto, di caverna, trattato come un enorme blocco di pietra scavato che interagisce ad ampia scala con il contesto. La velocità di lettura dell'edificio dall'autostrada porta ad enfatizzare la forza comunicativa dell'orizzontalità tramite un lungo muro di pietra che rappresenta la quinta di fondo sulla quale viene rappresentato il logo "Stone city".

L'edificio è astratto, asciutto e immediato, composto da tre "conci" aperti in copertura da altrettanti grandi ellissi facilmente riconoscibili dal traffico aereo. Il concio centrale è sormontato da un lucernario ellittico opalino che rimanda alla ricchezza dello spazio interno ed è riconoscibile dall'esterno in tutta la sua forza quando viene illuminato.

L'edificio poggia su un basamento che lo distacca nettamente dall'ambiente circostante. Il visitatore è guidato alla conoscenza del brand tramite un'esperienza dei prodotti sensoriale, contemplativa ed emozionale in uno spazio astratto, contenuto, protetto, atemporale.

La composizione si basa su tre "conci" nei quali il vuoto ellittico, che rimanda alla cava, si coniuga all'utilizzo della pietra nella sua espressione tettonica di blocco, elemento portante dell'edificio stesso e rappresentazione simbolica dell'anima aziendale Zandobbio Granulati.

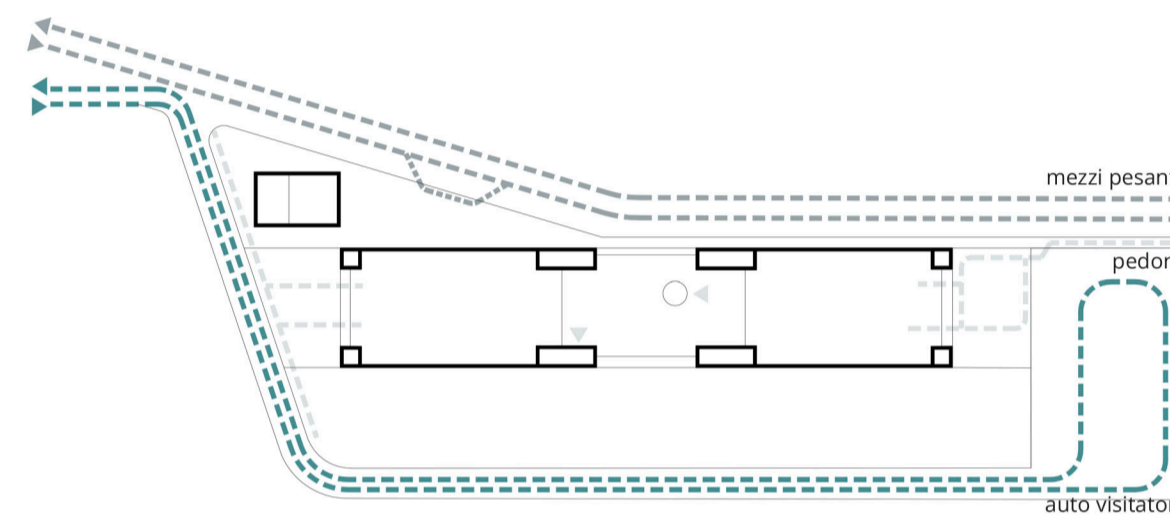
Gli elementi di progetto evocano un'esperienza che dà spazio alla dimensione esistenziale della pietra, alla bellezza intrinseca del materiale del quale edificio ed oggetti esposti sono realizzati. Lo spazio interno è filtrato da partizioni vetrate che connettono i blocchi d'angolo ponendo i tre conci in connessione visiva e fisica permettendo la totale flessibilità di utilizzo spaziale per eventi ed esposizioni.



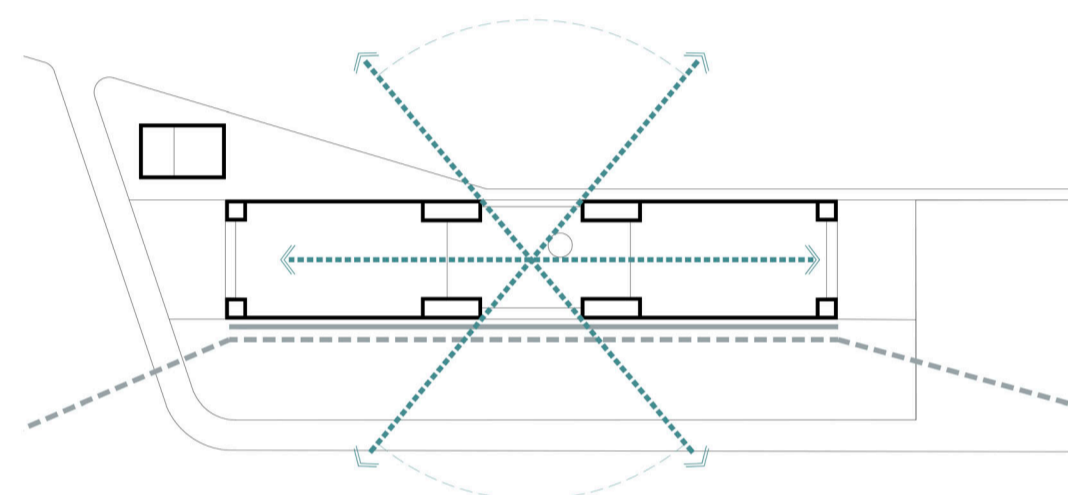
VISTA ESTERNA LATERALE AUTOSTRADA



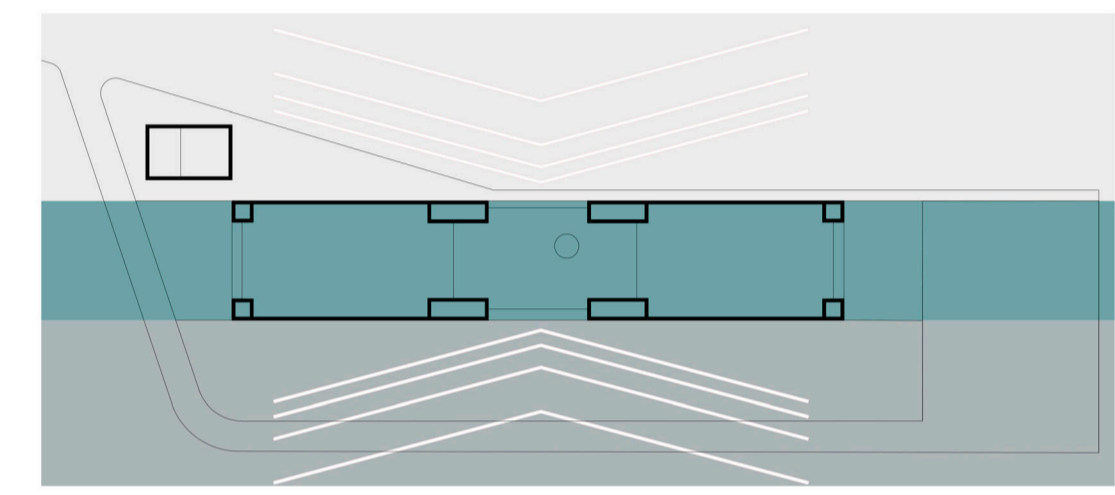
SCHEMA "CONCI" DI PROGETTO



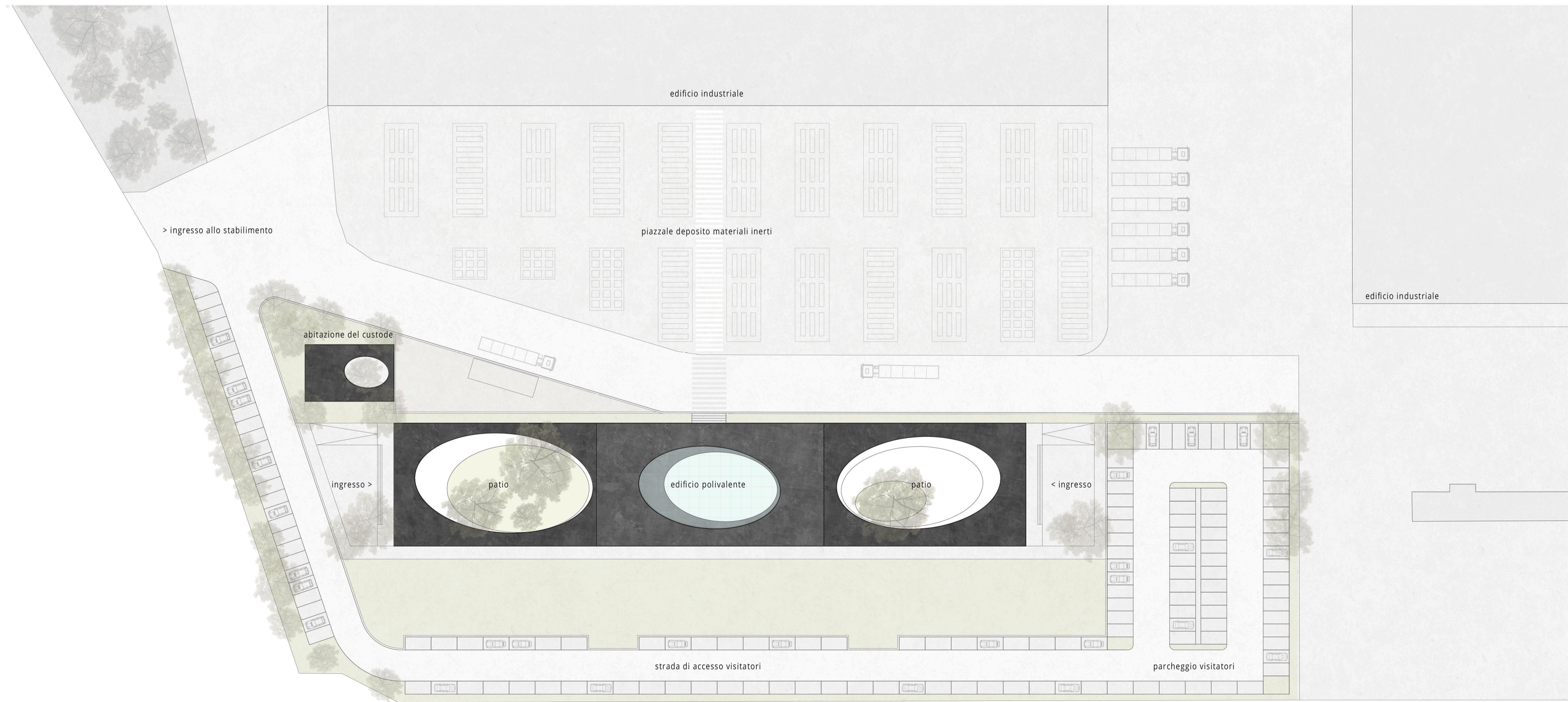
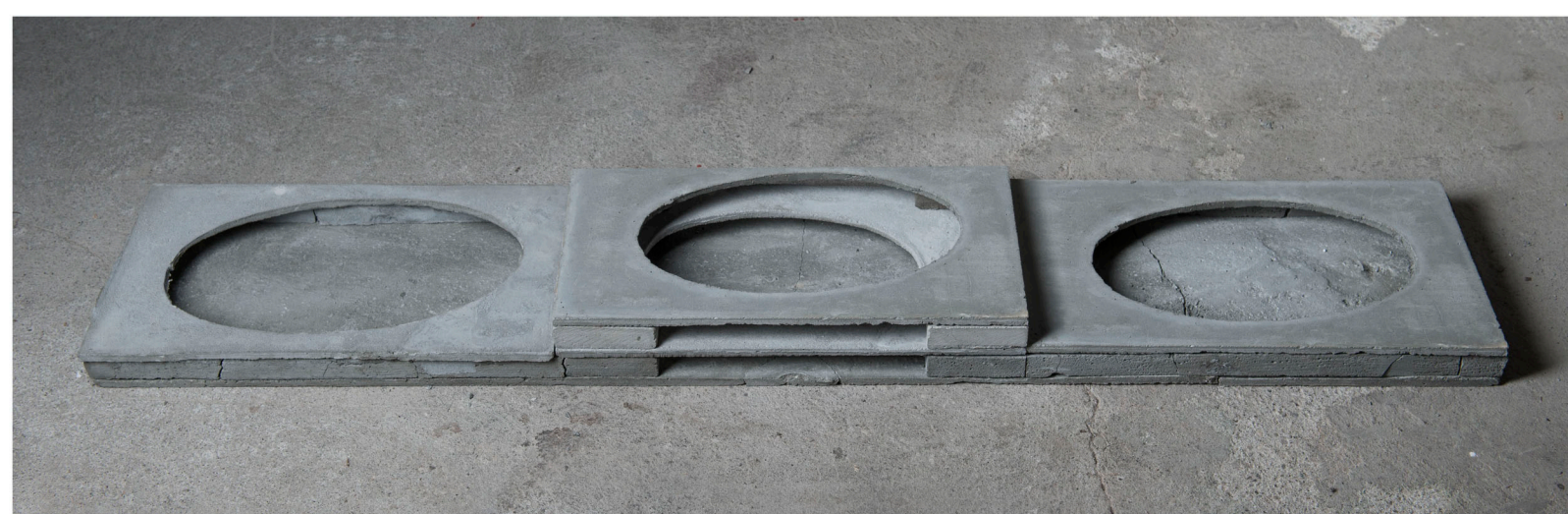
SCHEMA PERCORSI



SCHEMA VISIBILITA'



SCHEMA DIAFRAMMA



autostrada A4

edificio industriale

PLANIMETRIA SCALA 1:500