



**Diagramma del sistema costruttivo e delle fasi di costruzione**

Scala 1:1000

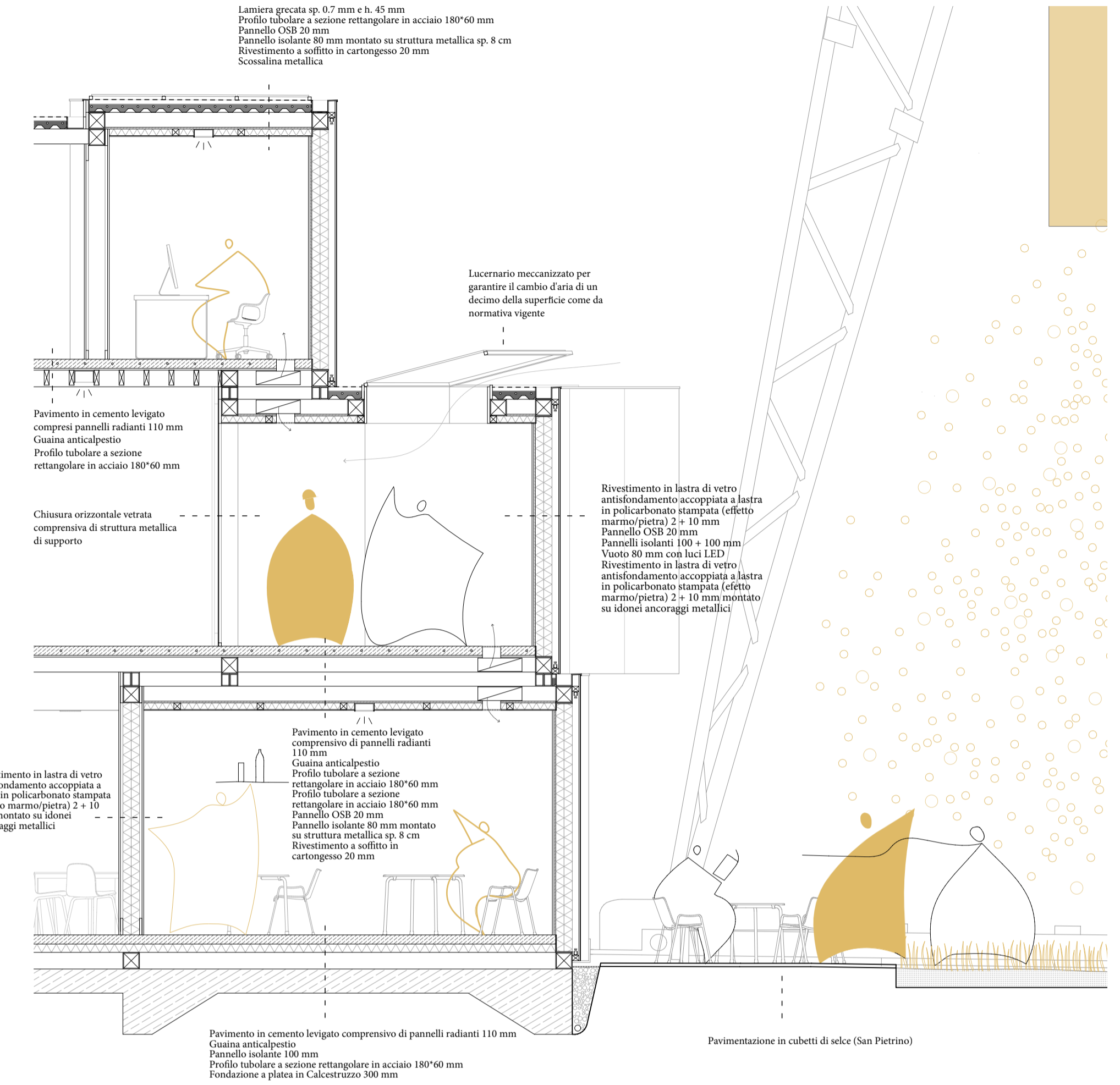
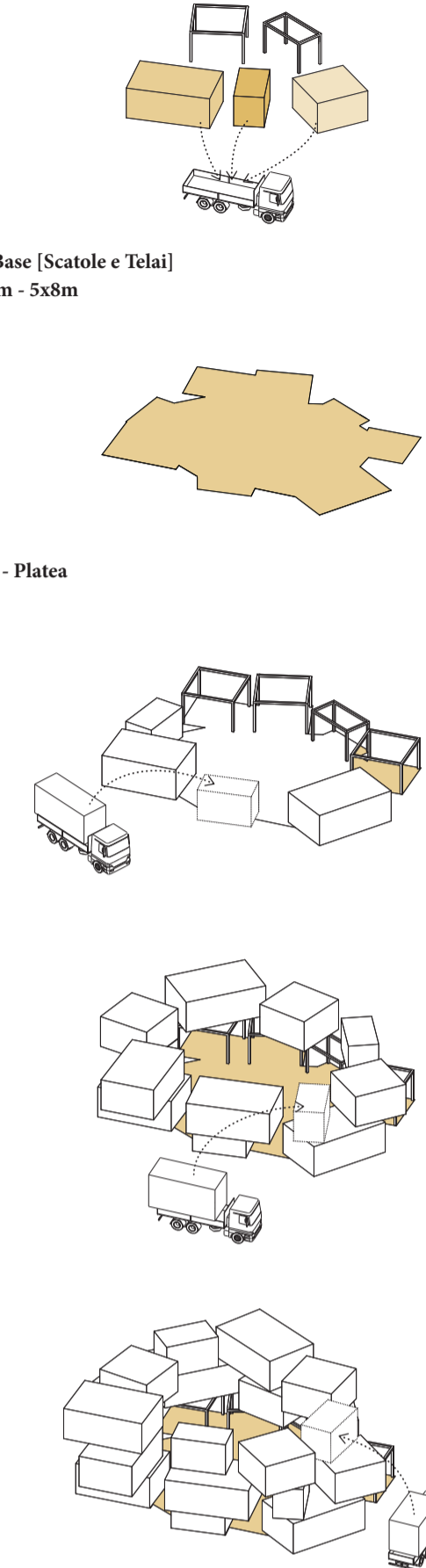
**Modulo di Base [Scatole e Telai]**  
3x5m - 5x5m - 5x8m

**Fondazione - Plata**

**Livello 0**

**Livello 1**

**Livello 2**



**Sezione di Dettaglio**

Scala 1:50

- 01. Ufficio
- 02. Ufficio
- 03. Sala riunioni
- 04. Ufficio
- 05. Hall d'ingresso
- 06. Bar
- 07. Cabina d'oro



**Sezione AA**

Scala 1:200

- 08. Ufficio
- 09. Sala riunioni
- 10. Ufficio
- 11. Ufficio
- 12. Bagni donne
- 13. Hall d'ingresso



**Sezione BB**

Scala 1:200